



As Oy Tuusulan

PÄÄMAJA

Kauppatie 6, 04300 Tuusula



Moderneja koteja Hyrylän ytimessä

Miltä tuntuisi asua kävelymatkan päässä palveluista, mutta kuitenkin lähellä luontoa ja upeita ulkoilumaastoja? Omalle tontille rakennettava As Oy Tuusulan Päämaja tarjoaa mahdollisuuden molempiin.

Päämaja on suunniteltu vastaamaan nykyaikaisen asumisen tarpeita. Laadukkaat sisustusmateriaalit ovat itsestäänselvyys ja kaikissa valinnoissa on huomioitu kestävän kehityksen näkökulma ja energiatehokkaat ratkaisut. Kiinteistöön tulee oma aurinkosähköjärjestelmä, jonka aurinkopaneelit sijaitsevat vesikatolla. Niiden avulla voidaan saada säästöä asukkaiden sähkölaskuun. Päämaja on luokiteltu A-energialuokkaan.

Yhtiöön tulee asuntoja 24 neliön yksiöistä 106,5 neliön perheasuntoon.

Asunnot sijaitsevat hyvien kulkuyhteyksien ja kattavien palveluiden äärellä. Lähistöllä on monipuoliset harrastusmahdollisuudet ja Tuusulan upeat kulttuurikohteet. Aivan lähikortteleissa löytyvät monipuoliset palvelut – kaupat, ravintolat, apteekki ja pankit.

Tervetuloa nauttimaan uudesta kodista!

Perustiedot

Sijainti	Kauppatie 6 04300 Tuusula
Tontin omistus	oma tontti
Arvioitu valmistumisaika	kesäkuu 2023
Asuntoja	50
Liiketiloja	5
Kerroksia	5
Lämmitys	Kaukolämpö, vesikiertoinen lattialämmitys
Autopaikat	17 autokatoksessa 13 pihapaikkaa

Huoneistokohtaiset varastot, pyörä- ja ulkoiluvälinevarastot sekä väestönsuoja sijaitsevat kellarikerroksessa. Pysäköintiä varten taloyhtiön pihaan tulee autokatos- ja pihapaikkoja, joissa on varaus sähköautojen lataamiseen. Autokatospaikat ja pihapaikat myydään erillisinä osakkeina. Autottomia asukkaita palvelee taloyhtiön oma yhteiskäyttöauto.

Etäisyyksiä palveluihin

Pankki	150 m
Ravintola	100 m
Apteekki	600 m
Terveyspalvelut	400 m
Kauppa	300 m

Etäisyyksiä harrastuksiin

Jokipuisto	300 m
Uimahalli	500 m
Urheilupuisto	800 m
Golf-kenttä	2,5 km
Tuusulanjärvi	2 km
Rantatien museot	3 km
Juna-asema	6 km
Lentoasema	14 km
Helsingin keskusta	alle 30 km

Helppoa ja mukavaa asumista

Uuteen asuntoon on huoletonta muuttaa, eikä ensimmäiseksi tarvitse miettiä remonttihuolia. Kaikki pinnat, keittiökalusteet ja kodinkoneet ovat aivan uusia ja hohtavat puhtauttaan.

Rakentamisen valinnoissa on huomioitu kestävän kehityksen näkökulma ja energiatehokkaat ratkaisut. Päämaja on luokiteltu A-energialuokkaan. Kiinteistöön tulee oma aurinkosähköjärjestelmä, jonka aurinkopaneelit sijaitsevat vesikatolla. Sen avulla voidaan saada säästöä asukkaiden sähkölaskuun. Tasaista lämpöä asuntoihin saadaan kaukolämmöllä ja vesikiertoisella lattialämmityksellä.

Arkkitehdin terveiset

As Oy Tuusulan Päämaja rakennetaan keskeiselle paikalle Hyrylän palveluiden äärelle. Rakennus kuuluu samaan pihapiiriin Kauppatie 2:n asuinrakennuksen sekä Kauppatie 4:n suojellun rakennuksen kanssa. Asuinrakennuksilla on yhteinen piha-alue ja autohalli, nämä yhdessä muodostavat suojaisen korttelialueen.

Rakennuksen kolme julkisivua ovat punatiilisiä, jotka ovat ominaisia Hyrylässä, vastakohtana sisäpuolen puoleiselle vaalealle julkisivupinnalle. Lasitetut parvekkeet avautuvat pääosin lounaaseen. Koillispuolen punatiiliseinällä on pinnakaitein varustettuja ranskalaisia parvekkeita.

Asuntosuunnittelussa on huomioitu erikokoiset taloudet. Huoneistokoot vaihtelevat yksiöstä neliöön. Asuinviihtyvyyteen ja toiminnallisuuteen on kiinnitetty erityistä huomiota. Asunnot ovat valoisia ja sisäänkäynnit avaria.

Ylimmissä kerroksissa on suuremmat asunnot omilla saunoilla. Kellaritilassa on asukkaille väljät varastotilat.

Arkkitehtipalvelu Oy / Carola Toikander-Kirsi

Huoneistotyyppi	Pinta-ala (m ²)
1H+KT	24
1H+KT	27,5
2H+KT	34
2H+KT	41
2H+KT	48,5
3H+K	71
3H+K	71,5
3H+KT	75,5
3-4H+K	79
4H+K	99
4H+K	106,5

Yleiskuvaus

As Oy Tuusulan Päämaja sijaitsee Kauppatie ja Hyrylän tien välisessä korttelissa Hyrylän keskustassa yhtiön omalla tontilla. Tontin pinta-ala on 1495 m². Kohde on viisikerroksinen kerrostalo, jossa on kellari. Talossa on yksi porrashuone ja hissi. Asuntoja on 50 ja liiketiloja viisi. Autopaikat ovat paikoituskannella ja pihalla yhteisjärjestelysopimuksen mukaisesti.

Päämajan suunnittelussa on kiinnitetty erityistä huomiota asuinviihtyvyyteen ja toiminnallisuuteen. Fiksusti suunnitellut tilaratkaisut ja avara oleskelutila tekevät näistä kodeista neliötään suurempia. Vaaleasävyinen, uusi koti tarjoaa erinomaisen pohjan omille sisustusratkaisuille eivätkä patterit rajoita sisustusta, sillä asunnoissa on lattialämmitys.

Osassa huoneistoja on ranskalaiset parvekkeet, osassa lasitetut parvekkeet.

Yleiskaapelointijärjestelmä mahdollistaa laajakaistaisen tiedonsiirron ja arjen sujuvuutta lisäävät kaapelitelevisio, sähköverkkoon kytketyt palovaroittimet ja ulko-oven videopuhelinjärjestelmä.

Huoneistojen lattiat ovat pääsääntöisesti laminaattia, mutta halutessaan ne on voitu vaihtaa lisäkustannuksella parkettiin.

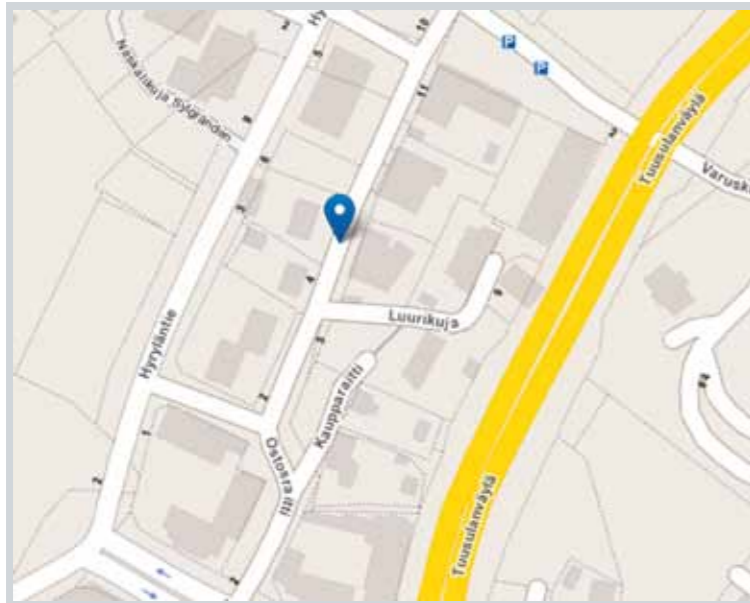
Keittiökalusteet ovat korkealaatuisia vakiokalusteita. Kalusteiden rungot ovat melamiinipintaisia ja ovet joko melamiinipintaisia tai maalattuja. Työtasot ovat laminaattipintaiset ja tasoon upotettava allas on komposiittia tai ruostumatonta terästä.

Keittiön varusteet: Jääkaappi, pakastinkaappi tai jääviileä/pakastinkaappi, kalustepintainen integroitu astianpesukone, kalusteuuni, erillinen induktioliesitaso, liesikupu, varaus mikroaaltouunille.

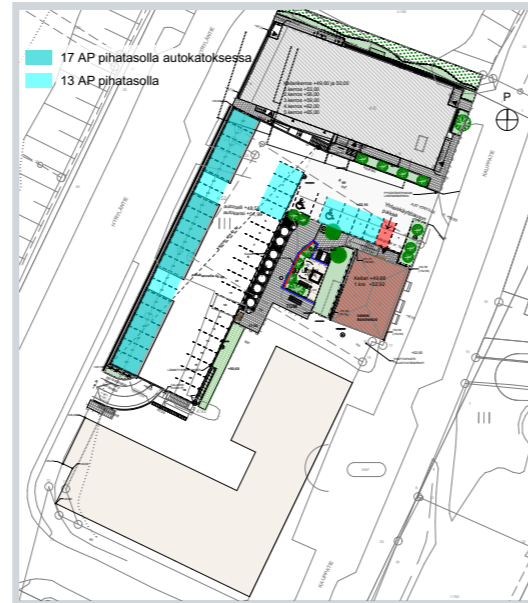
Kylpyhuoneessa on valkoiset tai harmaat vakiokalusteet ja valopeiliikaappi pistorasialla. Lattioissa ja seinissä on keraaminen laatta. Kylpyhuoneessa on sähköinen mukavuuslattialämmitys ja tilavaraus pesutornille.

Ylimpien kerrosten suuremmissa asunnoissa on omat saunat.

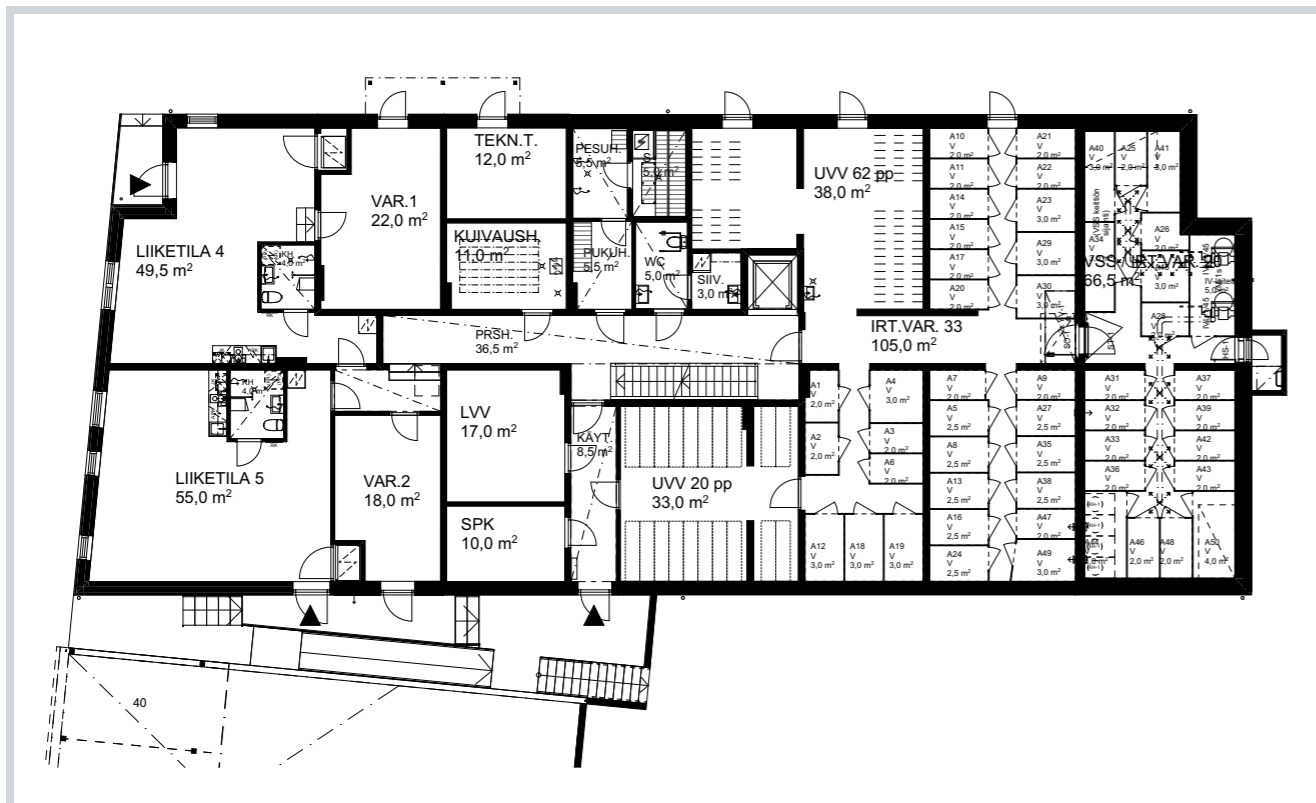




Sijaintikartta.
Rakennus sijoittuu Kauppatien ja Hyrylätien väliselle tontille.



Parkkikatos- ja pihapaikat sijoittuvat suojaiselle piha-alueelle.



Taloyhtiön yhteistilat; sauna, kuivaushuone, pyörä- ja ulkoiluvälinevarastot sekä huoneistokohtaiset varastotilat ja väestönsuoja sijaitsevat kellarikerroksessa.

As Oy Tuusulan Päämajan katolla energiaa tuottaa oma aurinkosähköjärjestelmä

Asukkaiden oma aurinkovoimala tuottaa puhdasta sähköä omalta katolta. Laadukkaat järjestelmät kestävät pitkään ja voimalan tuottama sähkö pysyy aina saman hintaisena, vaikka ostoenergia kallistuu.

Aurinkovoimalasta saadaan selkeää säästöä taloyhtiön kustannuksiin. Näillä asioilla on iso merkitys omaa uutta asuntoa hankittaessa, mutta myös sen jälleenmyyntiarvon näkökulmasta.

Päämajan 22,5 kWp aurinkovoimala muodostuu 54:stä Longi 415W aurinkopaneelista, kattomekaniikasta ja SMA 20.000 invertteristä. Aurinkovoimalan tuotanto käytetään ensisijaisesti kiinteistösähkön kulutukseen.



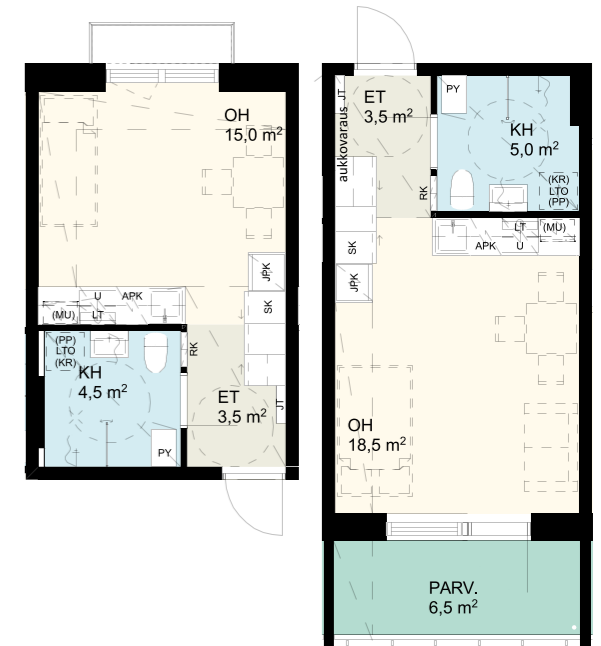
Huoneistokoot ja -pohjat

As Oy Tuusulan Päämajan yksiöt sijoittuvat kaikkiin kerroksiin ja molemmille puolille taloa. 24 m² yksiöt ovat talon pohjoispuolella ja niissä on ranskalaiset parvekkeet. 27 m² yksiöissä on yhtä asuntoa lukuun ottamatta parvekkeet, jotka suuntautuvat sisäpihan puolelle.

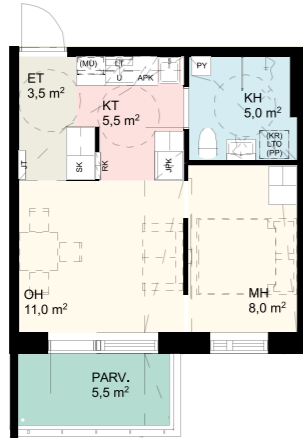
Kaksioita on kolmea eri kokoa. Etelän puolella sijaitsee 34 m² kompakti koti, jossa makuuhuone on erotettu olohuoneesta osittaisella väliseinällä. 41 m² kaksio sijoittuu talon pohjoispuolelle ja siinä on erillinen makuuhuone. 48,5 m² kaksiossa sekä olohuone että makuuhuone ovat reilun kokoisia ja parveke suuntautuu länteen.

Kolmioita on neljällä eri huoneistopohjalla 71 neliöstä 79 neliöön. Saatavilla on koteja niin aamu- kuin ilta-aurinkoon. Päämajan isoimmat asunnot ovat 5. kerroksessa ja ne ovat neliöiltään 99,0 ja 106,5 m².

Seuraavilla sivuilla on esitelty huoneistopohjat ja niiden sijoittuminen rakennuksessa.

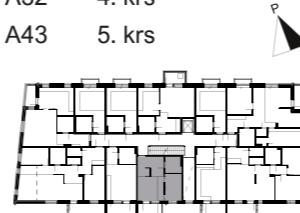


Yksiöissä on toimivat pohjat pikkukodin tarpeisiin.



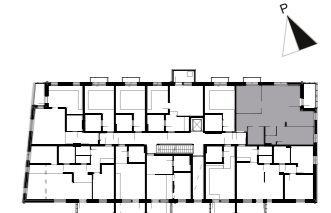
34,0 m² 2H+KT

- A2 1. krs
- A10 2. krs
- A21 3. krs
- A32 4. krs
- A43 5. krs



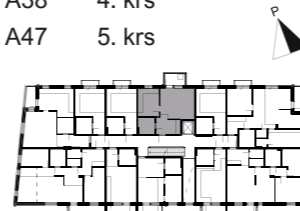
71,0 m² 3H+K

- A18 2. krs
- A29 3. krs
- A40 4. krs



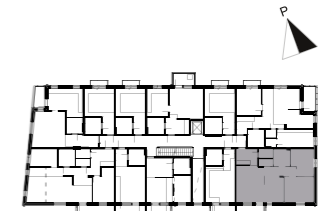
41,0 m² 2H+KT

- A8 1. krs
- A16 2. krs
- A27 3. krs
- A38 4. krs
- A47 5. krs



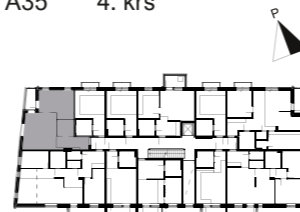
71,5 m² 3H+K

- A19 2. krs
- A30 3. krs
- A41 4. krs



48,5 m² 2H+KT

- A5 1. krs
- A13 2. krs
- A24 3. krs
- A35 4. krs

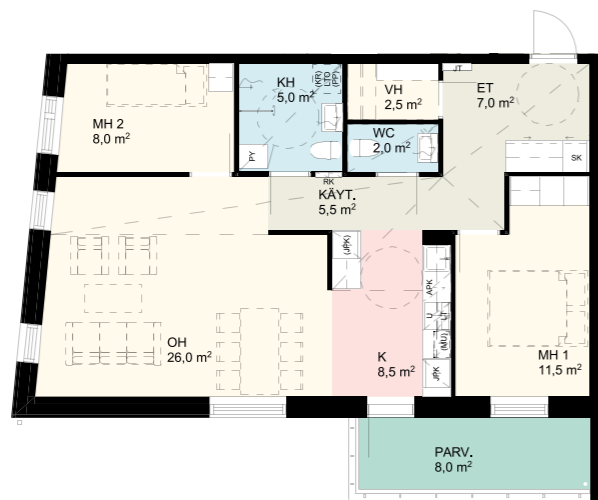


75,5 m² 3H+KT

- A45 5. krs

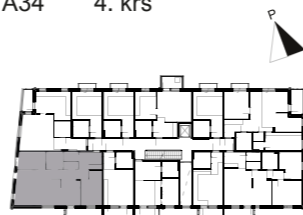
MYTTY





79,0 m²
3-4H+K

- A4 1. krs
- A12 2. krs
- A23 3. krs
- A34 4. krs



99,0 m²
4H+K

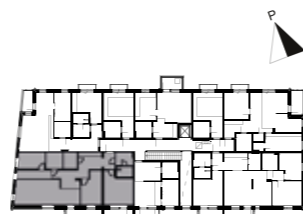
- A50 5. krs

MYTY



106,5 m²
4H+K

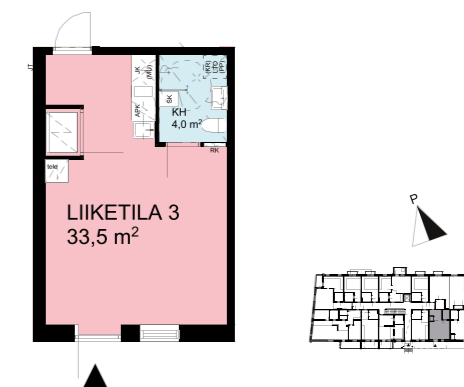
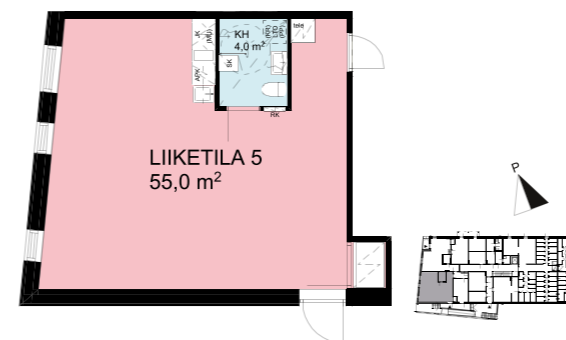
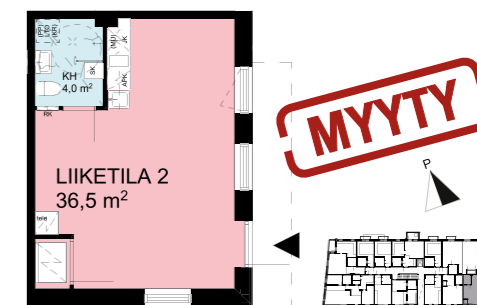
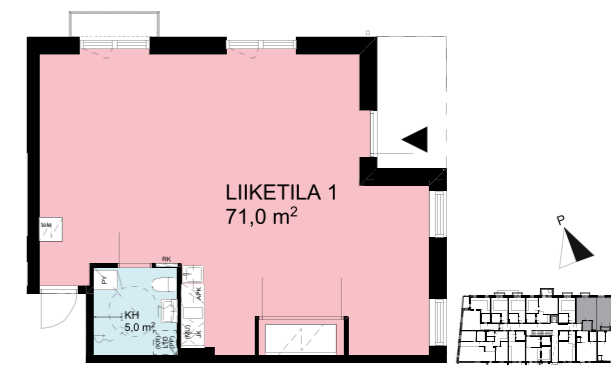
- A44 5. krs



LIIKETILAT

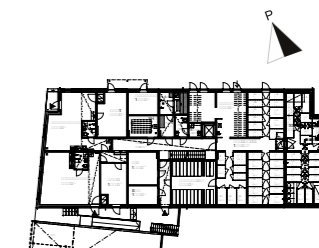
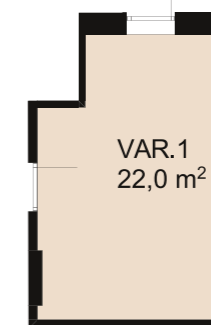
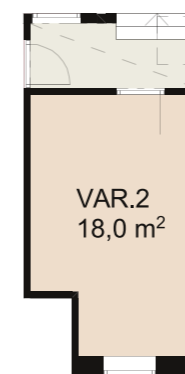
Kaikissa liiketiloissa on omat wc-/suihkutilat ja minikeittiöt.

Liiketilat 1-3 sijaitsevat Kauppatorin puolella ja liiketilat 4-5 sijaitsevat Hyryläntien puolella.



VARASTOT

18,0 m²
22,0 m²





MYYNТИ

Riisula-rakennus Oy
Autoasemankatu 1, 04300 Tuusula
myynti@riisula.fi
Avoinna ma-to klo 10-15
tai sopimuksen mukaan



0400 456 404 / Ilmari



050 382 9870 / Outi

Asuntojen arvioitu valmistumisaika on kesäkuussa 2023.
Lue lisää ja varaa oma kotisi: riisula.fi/asunnot/paamaja